

MONOGRÁFICOS

1. Qué son las Redes Sociales (RRSS)
2. Para qué sirven y cuántas son
3. Saber elegir: preguntas clave



Recurso educativo para las
personas participantes del Taller



Las Redes Sociales

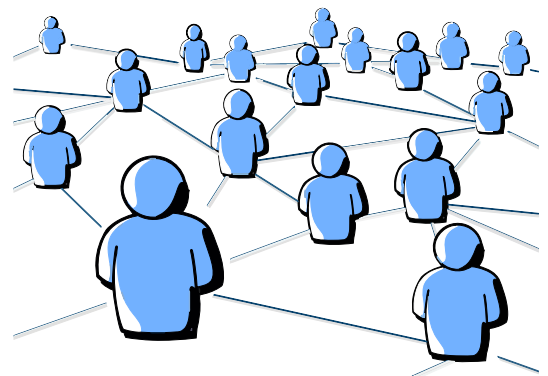
Son medios de comunicación que permiten la interacción social en el contexto de las nuevas tecnologías, facilitan el intercambio de información entre personas a través de internet.

Las funciones de las redes sociales son:

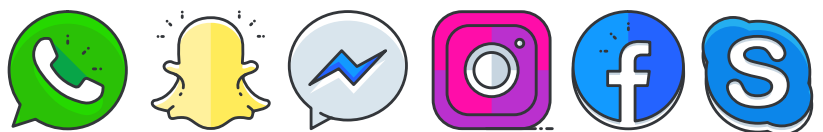
Comunicación: Posibilitan el establecimiento de una comunicación constante, lo que permite compartir conocimientos.

Comunidad: Hacen posible la creación, el hallazgo y la integración de comunidades virtuales.

Cooperación: Las redes sociales permiten que los usuarios interactúen y realicen actividades en conjunto.



HAZTE UNA PREGUNTA



¿Qué hacíamos antes si queríamos comunicarnos con alguien en la distancia?

En 1971 se envió el primer email, hasta entonces las cartas eran junto con el telégrafo el principal instrumento por el que se producía la comunicación entre personas y más tarde el teléfono, pero con el paso a la comunicación digital cada vez más se ha acortado el tiempo de espera de la respuesta.

La comunicación hasta las redes sociales era lenta, esperábamos para recibir la respuesta más tiempo del que hoy tardamos en leer un post en Facebook o publicar una foto en Instagram. Hoy tenemos la posibilidad de enviar información de un lugar del mundo a otro en segundos

Para qué usarlas y cuántas hay

Algunas razones para usar redes sociales son

- **Compartir experiencias y comunicarnos con otras personas**
- **Atraer tráfico a páginas web, dar a conocer productos y generar actividad económica**
- **Medidores de audiencia:** agregando funcionalidad para poder medir visitas e interacciones de nuestros seguidores y así poder acercarnos más a nuestro público objetivo. Ejemplo: Twitter y Twitter Anality
- **Información:** Gracias a las redes sociales accedemos a información en tiempo real sin fronteras

Ojo!

También existe mucha información falsa y bulos, por eso hay que estar alerta y solo fiarse de información que venga de fuentes contrastadas

Poco a poco se han ido creando redes sociales dedicadas a temas o ámbitos específicos. Ejemplo de redes específicas son: LinkedIn (profesional), Instagram (fotos en sus comienzos), Habbo (comunidad joven), Flickr (fotos y videos) y Youtube (videos)

PRINCIPALES REDES SOCIALES



FACEBOOK

Es la red social más popular a nivel mundial. De la empresa META, es la que nos permite crear páginas de productos o personalidades y conectar con amistades. También las empresas utilizan esta red social para dar a conocerse y lograr ventas. En otros países tienen versiones similares (como VK en Rusia)



WHATSAPP

Red social de mensajería que nos permite enviar y recibir mensajes gratis, también nos permite crear grupos y enviar una cantidad ilimitada de mensajes, imágenes, videos y audios, y realizar llamadas y videollamadas. Pertenece a META, como también Instagram.



YOUTUBE

Una red social bastante popular de videos y emisiones en directo, YouTube igual que Facebook intenta eliminar el contenido no apropiado.



INSTAGRAM

Una red social para compartir fotografías, videos y posts, tiene funcionalidades similares a Snapchat y TikTok, con sus reels y videos en directo.



LINKEDIN

Una red social para tu perfil profesional. Una herramienta para conocer personas de tu mismo ámbito de trabajo, aumenta las posibilidades de encontrar trabajo por Internet y dispone de versión de pago con más funciones.



TWITTER

Es un servicio en línea de noticias y microblogging donde sus usuarios y usuarias publican e interactúan con mensajes conocidos como "Tuit"



TIKTOK

Conocido en China como Douyin, es un servicio de redes sociales para compartir videos cortos con efectos, filtros y sonidos



Saber elegir

Dada la multitud de redes sociales es necesario elegir con criterios sólidos en qué red social vamos a crear un perfil y generar contenido. No es recomendable tener perfil en todas las redes sociales. Para ello os proponemos unas **preguntas clave** que puedes hacerte antes de abrirte una cuenta en una red social



- ¿Conozco a más de 5 personas en esta red social?** El primer paso para formar parte de una red es conocer a personas con las que interactuar y posteriormente ir ampliando el círculo.
- ¿Qué uso voy a hacer de esta red?** Si es personal o profesional, si es familiar o público... son cuestiones a tener en cuenta para crear el perfil, elegir el grado de privacidad y compartir contenido. ¿Compartirías lo mismo en la red de tu empresa que en el grupo de tu familia?
- ¿Cuánto tiempo voy a dedicar a mi perfil?** Saber esto nos va a ayudar a limitar el tiempo de uso de redes sociales y distribuirlo bien si tenemos otras redes
- ¿Voy a generar contenido e interacción suficiente?** Las redes más usadas están saturadas de perfiles falsos, socialboot (robots que generan contenido fraudulento) y otros inactivos, el contenido que generemos y las interacciones tienen que ser de calidad para preservar nuestra red de contactos
- ¿Qué tipo de contenido quiero consumir y voy a generar?** Si te gusta la fotografía Instagram es perfecto, en cambio si quieres leer en caracteres una noticia mejor usa Twitter.

¿Y si ya no uso una red social? Bórrala. Recuerda descargarte una copia de los datos que quieras conservar en tu PC y antes de "desinstalar" cancela la cuenta. Algunas RRSS te permiten SUSPENDER el perfil, si lo vas a retomar en otro momento, pero si estás seguro/a de que no vas a usarlo en un futuro, mejor borra la cuenta.

HUELLA DIGITAL

Todo lo que publicamos en Internet en redes sociales puede ser encontrado por terceras personas, recuerda que tu privacidad es importante, configura adecuadamente tu red social y si no estás seguro/a mejor no compartas el contenido